

De phrygische toonladder

	Formule
Ionisch	1 1 1/2 1 1 1 1/2
Dorisch	1 1/2 1 1 1 1/2 1
<u>Phrygisch</u>	1/2 1 1 1 1/2 1 1
Lydisch	1 1 1 1/2 1 1 1/2
Mixolydisch	1 1 1/2 1 1 1/2 1
Aeolisch	1 1/2 1 1 1/2 1 1
Locrisch	1/2 1 1 1/2 1 1 1

De phrygische toonladder begint op de derde toon van de majeurtoonladder.

In dit overzicht is E phrygisch dus gerelateerd aan C majeur.

De zeven basisvormen van de majeurtoonladders zijn daarom ook voor de phrygische mode te gebruiken, je hoeft alleen maar de grondtoon twee hele noten hoger spelen én je moet E als tooncentrum gebruiken door er bijvoorbeeld een E-mineur akkoord onder te gooien.

Als E phrygisch is gerelateerd aan C majeur kan je nu gemakkelijk uitrekenen welke andere relatieve majeurtoonladders worden gebruikt voor de andere phrygische toonladders door middel van het schema hieronder.

De grondtoon van de phrygische toonladder zit overal twee hele tonen hoger, dus je speelt de majeurtoonladder die twee hele tonen lager begint.

Majeurtoonladder	c	cis des	d	dis es	e	f	fis ges	g	gis as	a	ais bes	b
Phrygische toonladder	e	f	fis ges	g	gis as	a	ais bes	b	c	cis des	d	dis es

Voor F majeur kun je dus A phrygisch spelen en voor Bes majeur D phrygisch.
 Omdat de formule van de phrygische ladder anders is
 ($\frac{1}{2}$ 1 1 1 $\frac{1}{2}$ 1 1 i.p.v. 1 1 $\frac{1}{2}$ 1 1 1 $\frac{1}{2}$)
 klinkt de ladder heel anders, dus je moet hem vaak spelen (en zingen)
 om er vertrouwd mee te raken.

De phrygische toonladder kun je spelen over een statisch mineur of mineur 7 akkoord.
Die kun je eventueel uitbreiden met een 9, 11 of 13.

Je kunt ook de toontrappen van de bijbehorende relatieve majeuretoonladder gebruiken,
zie het schema hieronder.

Trap majeureakkoorden	I	II	III	IV	V	VI	VII
Drieklanken	maj	m	m	maj	maj	m	dim (m-5)
Vierklanken	maj7	m7	m7	maj7	7	m7	m7-5

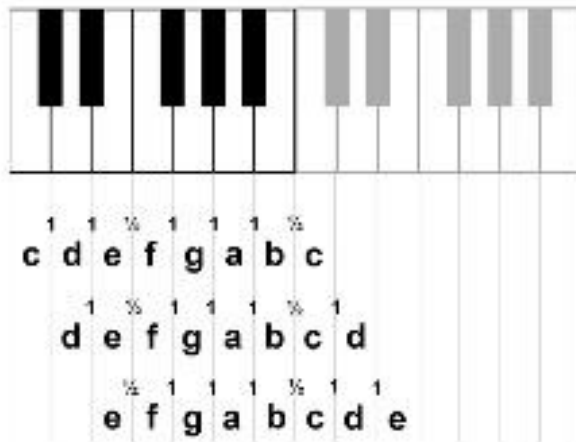
C phrygisch speel je dan over de trappen van As majeur. Het basisakkoord is nu Cm in plaats van As.

C majeur is 1 2 3 4 5 6 7
C phrygisch is 1 -2 -3 4 5 -6 -7
Vooral -2 geeft de toonladder
een oosters accentje en
ook de -6 en -7

Trap majeureakkoorden	I	II	III	IV	V	VI	VII
Drieklanken	Asmaj	Besm	Cm	Desmaj	Esmaj	Fm	Gdim (Gm-5)
Vierklanken	Asmaj7	Besm7	Cm7	Desmaj7	Es7	Fm7	Gm7-5

Slash-akkoorden (samengestelde akkoorden) met een zelfde bas kun je ook gebruiken,
het bluesschema met de trappen I, IV en V bijvoorbeeld met de bastonen eronder: Cm(7), Des/C en Es/C.

Bij de pentatonische mineurtoonladders ontbreken de tweede en de zesde toon van de diatonische mineurtoonladder.

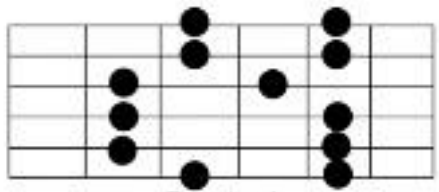
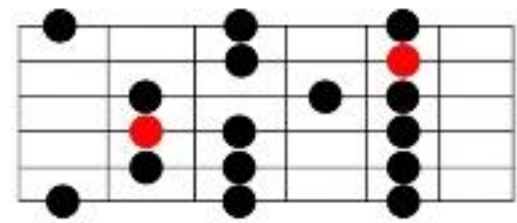


Wanneer we kijken naar de dorische toonladder van E zien we dat we meerdere pentatonische mineurtoonladders kunnen samenstellen.

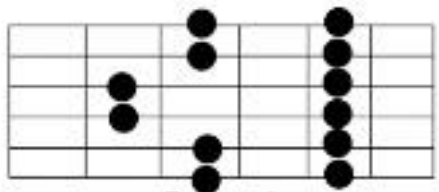
Phrygische toonladder E	e	f	g	a	b	c	d						
Em pentatonisch	e		g	a	b		d						
Am pentatonisch				a		c	d	e		g			
Dm pentatonisch							d		f	g	a		c

Er zijn dus drie pentatonische mineurtoonladders die je kunt gebruiken als je over een mineurakkoord in de phrygische toonladder improviseert. Vanaf de grondtoon, de vierde toon en de zevende toon.

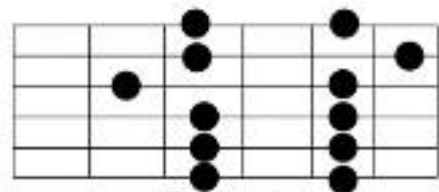
	I	II	III	IV	V	VI	VII	VIII	IX	X	XI	XII	XIII	XIV	XV
e	f		g		a		b	c		d		e	f		g
b	c		d		e	f		g		a		b	c		d
g		a		b	c		d		e	f		g		a	
d		e	f		g		a		b	c		d		e	f
a		b	c		d		e	f		g		a		b	c
e	f		g		a		b	c		d		e	f		g



Penta 1



Penta 2



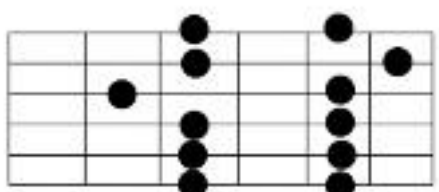
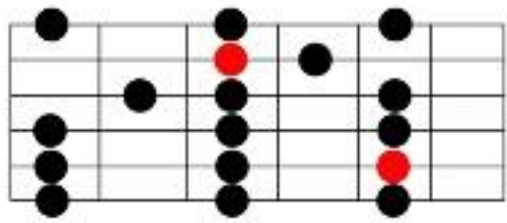
Penta 3

Notenlineaal

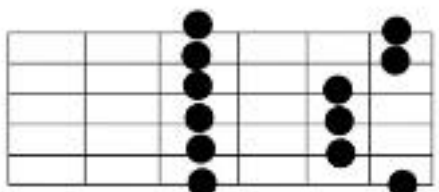
c	f	fis	g	gis	a	ais	b	c	cis	d	dis
		ges		as		bes			des		es



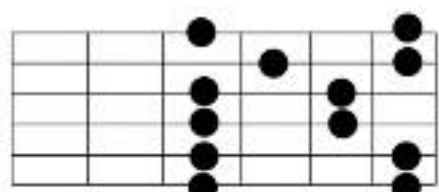
	I	II	III	IV	V	VI	VII	VIII	IX	X	XI	XII	XIII	XIV	XV
e	f		g		a		b	c		d		e	f		g
b	c		d		e	f		g		a		b	c		d
g		a		b	c		d		e	f		g		a	
d		e	f		g		a		b	c		d		e	f
a		b	c		d		e	f		g		a		b	c
e	f		g		a		b	c		d		e	f		g



Penta 1



Penta 2



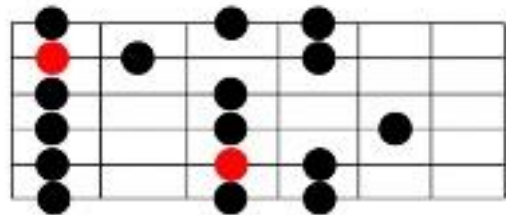
Penta 3

Notenlineaal

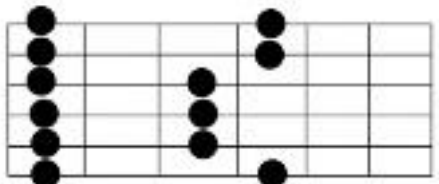
c	f	gis ges	g	gis as	a	ais bes	b	c	cis des	d	dis es
---	---	------------	---	-----------	---	------------	---	---	------------	---	-----------



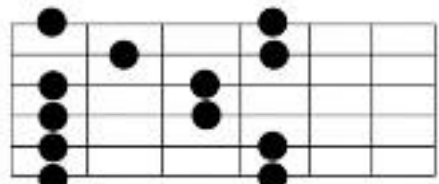
	I	II	III	IV	V	VI	VII	VIII	IX	X	XI	XII	XIII	XIV	XV
e	f		g		a		b	c		d		e	f		g
b	c		d		e	f		g		a		b	c		d
g		a		b	c		d		e	f		g		a	
d		e	f		g		a		b	c		d		e	f
a		b	c		d		e	f		g		a		b	c
e	f		g		a		b	c		d		e	f		g



Penta 1



Penta 2



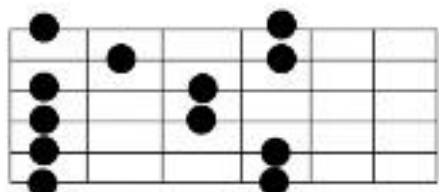
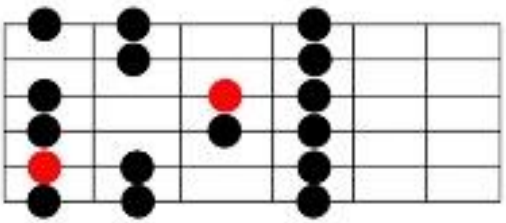
Penta 3

Notenlineaal

c	f	fis	g	gis	a	ais	b	c	cis	d	dis	es
		ges		as		bes			des		es	



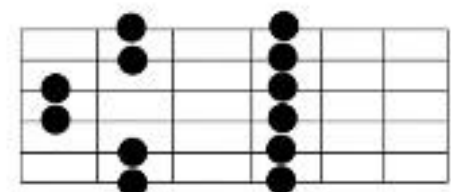
	I	II	III	IV	V	VI	VII	VIII	IX	X	XI	XII	XIII	XIV	XV
e	f		g		a		b	c		d		e	f		g
b	c		d		e	f		g		a		b	c		d
g		a		b	c		d		e	f		g		a	
d		e	f		g		a		b	c		d		e	f
a		b	c		d		e	f		g		a		b	c
e	f	g		a			b	c		d		e	f		g



Penta 1



Penta 2



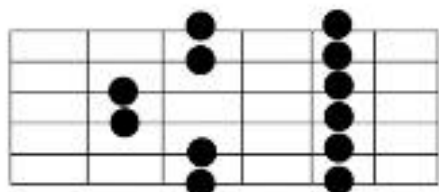
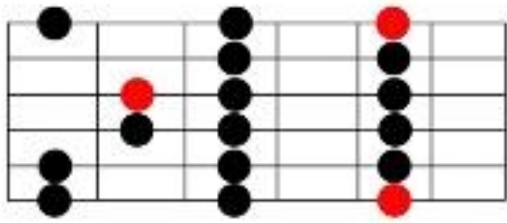
Penta 3

Notenlineaal

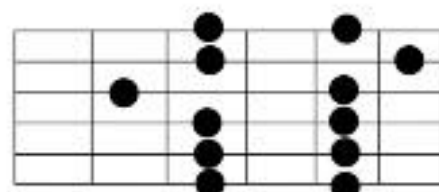
c	f	fis ges	g	gis as	a	ais bes	b	c	cls des	d	dis es
---	---	------------	---	-----------	---	------------	---	---	------------	---	-----------



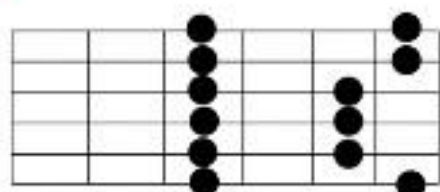
	I	II	III	IV	V	VI	VII	VIII	IX	X	XI	XII	XIII	XIV	XV
e	f		g		a		b	c		d		e	f		g
b	c		d		e	f		g		a		b	c		d
g		a		b	c		d		e	f		g		a	
d		e	f		g		a		b	c		d		e	f
a		b	c		d		e	f		g		a		b	c
e	f	g		a		b		c		d		e	f		g



Penta 1



Penta 2



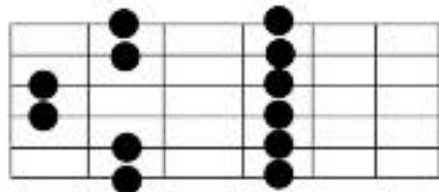
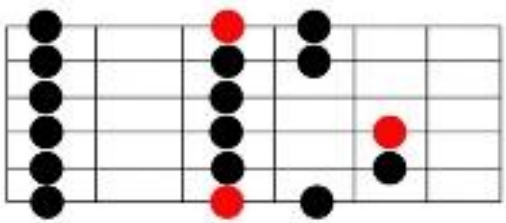
Penta 3

Notenlineaal

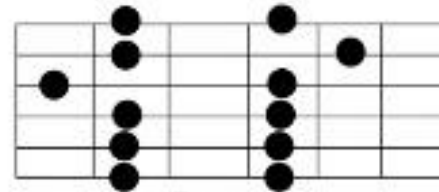
c	f	fis	g	gis	a	ais	b	c	cls	d	dis
		ges		as		bes			des		es



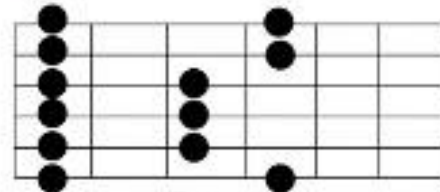
	I	II	III	IV	V	VI	VII	VIII	IX	X	XI	XII	XIII	XIV	XV
e	f		g		a		b	c		d		e	f		g
b	c		d		e	f		g		a		b	c		d
g		a		b	c		d		e	f		g		a	
d		e	f		g		a	b		c		d		e	f
a		b	c		d	e	f			g	a			b	c
e	f	g		a		b	c			d	e	f		g	



Penta 1



Penta 2



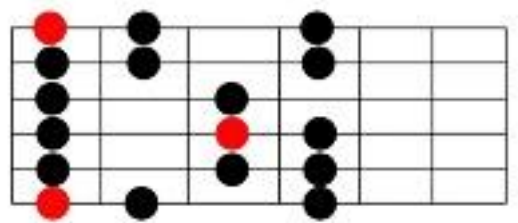
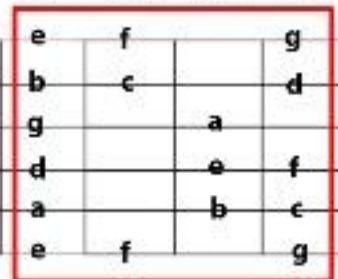
Penta 3

Notenlineaal

e	f	fis ges	g	gis as	a	ais bes	b	c	cis des	d	dis es
---	---	------------	---	-----------	---	------------	---	---	------------	---	-----------



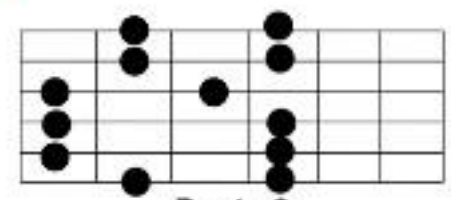
	I	II	III	IV	V	VI	VII	VIII	IX	X	XI	XII	XIII	XIV	XV
e	f		g		a		b	c		d		e	f		g
b	c		d		e	f		g		a		b	c		d
g		a		b	c		d		e	f		g		a	
d		e	f		g		a		b	c		d		e	f
a		b	c		d		e	f		g		a		b	c
e	f		g		a		b	c		d		e	f		g



Penta 1



Penta 2



Penta 3

Notenlineaal

c	f	gis	g	gis	a	ais	b	c	dis	d	dis	es
		ges		as		bes			des		es	



De phrygische toonladder is één van de basiselementen van de flamencomuziek.
De meeste flamencostijlen worden traditioneel in E phrygisch of A phrygisch gespeeld.

A phrygisch voor de stijlen tangos en tientos, bulerias en siquiryas, Fis frygisch voor de stijl taranta en B frygisch voor de stijl granainas.

Een basisprogressie in flamenco is IV - III - II - I, want de phrygische toonladder wordt in de flamenco vaak dalend gelezen, waarbij de derde toon vaak verhoogd wordt.

Trap majeureakkoorden	I	II	III	IV	V	VI	VII
Drieklanken	maj	m	m Em	maj F	maj G	m Am	dim (m-5)
Vierklanken	maj7	m7	m7	maj7	7	m7	m7-5

E phrygisch start op de derde trap, dus de eerste vier akkoorden zijn Em F G Am. Omdat de derde toon verhoogd wordt (g wordt gis) wordt de Em een E. Dalend krijgen we: Am F G E

I	e g b m	g wordt verhoogd naar gis
II	f a c	maj
III	g b d	maj
IV	a c e	m
V	b d f	m-5 (0)
VI	c e g	mj
VII	d f a	m