



De dorische toonladder

Ionisch

Formule
1 1 ½ 1 1 1 ½

Dorisch

1 ½ 1 1 1 ½ 1

Phrygisch

½ 1 1 1 ½ 1 1

Lydisch

1 1 1 ½ 1 1 ½

Mixolydisch

1 1 ½ 1 1 ½ 1

Aeolisch

1 ½ 1 1 ½ 1 1

Locrisch

½ 1 1 ½ 1 1 1

De dorische toonladder begint op de tweede toon van de majeurtoonladder.

In dit overzicht is D dorisch dus gerelateerd aan C majeur.

De zeven basisvormen van de majeurtoonladders zijn daarom ook voor de dorische mode te gebruiken, je hoeft alleen maar de grondtoon een noot hoger te spelen én je moet D als tooncentrum gebruiken door er bijvoorbeeld een D-mineur akkoord onder te gooien.

Als D dorisch is gerelateerd aan C majeur kan je nu gemakkelijk uitrekenen welke andere relatieve majeurtoonladders worden gebruikt voor de andere dorische toonladders door middel van het schema hieronder.

De grondtoon van de dorische toonladder zit overal een hele toon hoger, dus je speelt de majeurtoonladder die een hele toon lager begint.

Majeurtoonladder	c	cis des	d	dis es	e	f	fis ges	g	gis as	a	ais bes	b
Dorische toonladder	d	dis es	e	f	fis ges	g	gis as	a	ais bes	b	c	cis des

Voor G majeur kun je dus A dorisch spelen en voor Bes majeur C dorisch.

Omdat de formule van de dorische ladder anders is
 ($1\frac{1}{2} 1 1 1\frac{1}{2} 1$ i.p.v. $1 1\frac{1}{2} 1 1 1\frac{1}{2}$)
 klinkt de ladder heel anders, dus je moet hem vaak spelen (en zingen)
 om er vertrouwd mee te raken.

De dorische toonladder kun je spelen over een statisch mineur of mineur 7 akkoord.
Die kun je eventueel uitbreiden met een 9, 11 of 13.

Je kunt ook de toontrappen van de bijbehorende relatieve majeuretoonladder gebruiken,
zie het schema hieronder.

Trap majeureakkoorden	I	II	III	IV	V	VI	VII
Drieklanken	maj	m	m	maj	maj	m	dim (m-5)
Vierklanken	maj7	m7	m7	maj7	7	m7	m7-5

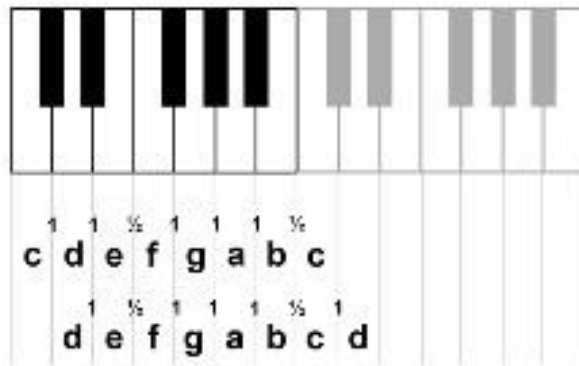
C dorisch speel je dan over de trappen van Bes majeur. Het basisakkoord is nu Cm in plaats van Bes.

Niet alle combinaties
klinken goed:
trap II - V is bruikbaar
Cm(7) - F(7),
evenals trap II, III, IV
Cm(7) - Dm(7) - Esmaj(7).

Trap majeureakkoorden	I	II	III	IV	V	VI	VII
Drieklanken	Besmaj	Cm	Dm	Esmaj	Fmaj	Gm	Adim (Am-5)
Vierklanken	Besmaj7	Cm7	Dm7	Esmaj7	F7	Gm7	Am7-5

Slash-akkoorden (samengestelde akkoorden) met een zelfde bas kun je ook gebruiken,
bijvoorbeeld Cm7 - Dm7/C of Es/C - F/C.

Bij de pentatonische mineurtoonladders ontbreken de tweede en de zesde toon van de diatonische mineurtoonladder.



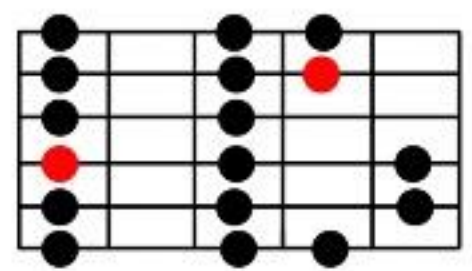
Wanneer we kijken naar de dorische toonladder van D zien we dat we meerdere pentatonische mineurtoonladders kunnen samenstellen.

Dorische toonladder D	d	e	f	g	a	b	c				
Dm pentatonisch	d		f	g	a		c				
Em pentatonisch		e		g	a	b		d			
Am pentatonisch					a		c	d	e		g

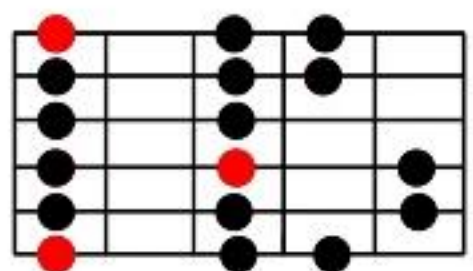
Er zijn dus drie pentatonische mineurtoonladders die je kunt gebruiken als je over een mineurakkoord in de dorische toonladder improviseert. Vanaf de grondtoon, de tweede toon en de vijfde toon.

	I	II	III	IV	V	VI	VII	VIII	IX	X	XI	XII	XIII	XIV	XV
e	f		g		a		b	c		d		e	f		g
b	c		d		e	f		g		a		b	c		d
g		a		b		c		d	e	f		g		a	
d		e	f		g		a		b	c		d		e	f
a		b	c		d		e	f		g		a		b	c
e	f		g		a		b	c		d		e	f		g

In D dorisch in de Xe fret krijg je dan dit overzicht.
De schema's zijn gemakkelijk verplaatsbaar naar andere frets met de notenlineaal.



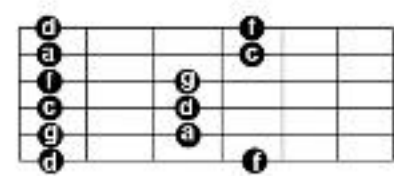
C majeur



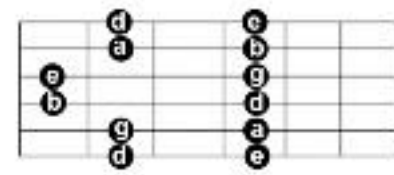
D dorisch

d	dis	e	f	fis	g	gis	a	ais	b	c	cis
	es			ges		as		bes			des

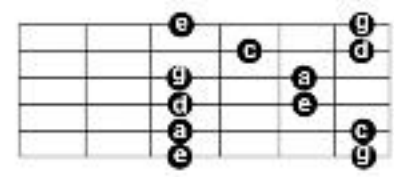
Notenlineaal: In dit voorbeeld is D dorisch in de Xe fret, speel je hem twee vakjes verder dan is het E dorisch, speel je hem twee vakjes terug dan is het C dorisch.



Penta 1

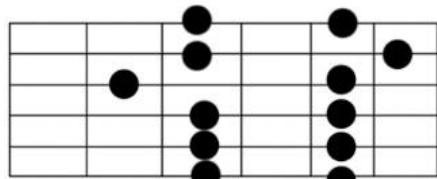
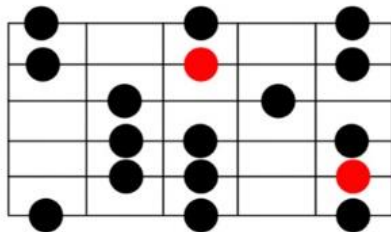


Penta 2

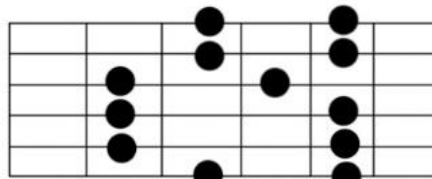


Penta 3

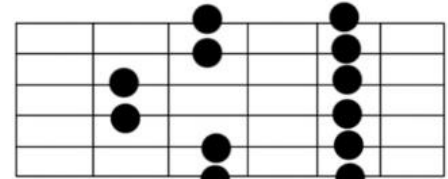
	I	II	III	IV	V	VI	VII	VIII	IX	X	XI	XII	XIII	XIV	XV
e	f		g		a		b	c		d		e	f		g
b	c		d		e	f		g		a		b	c		d
g		a		b	c		d		e	f		g		a	
d		e	f		g		a	b	c		d		e	f	
a		b	c		d		e	f		g		a		b	c
e	f		g		a		b	c		d		e	f		g



Penta 1



Penta 2

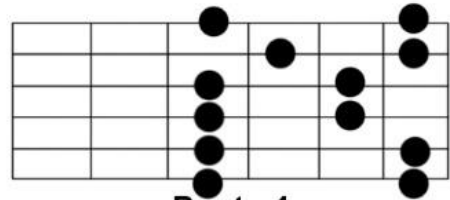
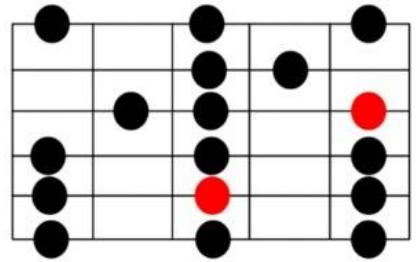


Penta 3

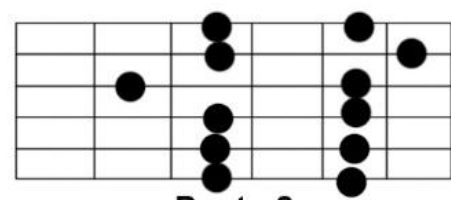
Notenlineaal

d	dis es	e	f	fis ges	g	gis as	a	ais bes	b	c	cis des
---	-----------	---	---	------------	---	-----------	---	------------	---	---	------------

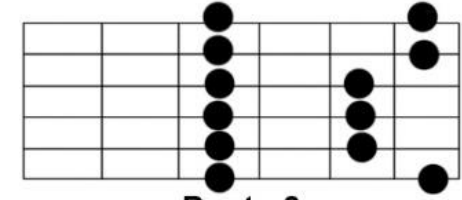
	I	II	III	IV	V	VI	VII	VIII	IX	X	XI	XII	XIII	XIV	XV
e	f		g		a		b	c		d		e	f		g
b	c		d		e	f		g		a		b	c		d
g		a		b	c		d		e	f		g		a	
d		e	f		g		a		b	c		d		e	f
a		b	c		d		e	f		g		a		b	c
e	f		g		a		b	c		d		e	f		g



Penta 1



Penta 2

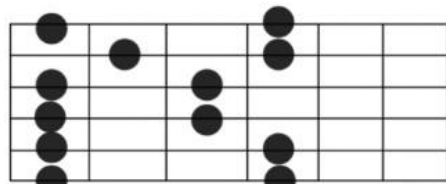
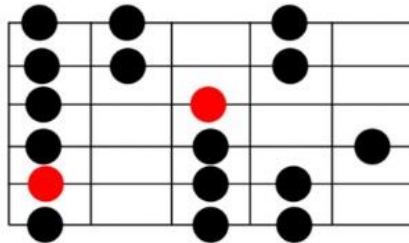


Penta 3

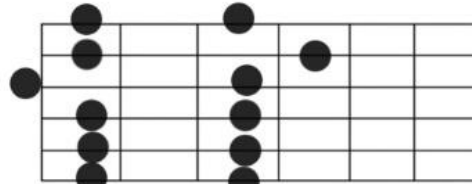
Notenlineaal

d	dis	e	f	fis	g	gis	a	ais	b	c	cis	des
---	-----	---	---	-----	---	-----	---	-----	---	---	-----	-----

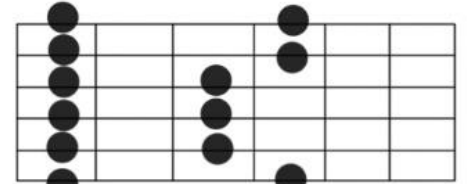
	I	II	III	IV	V	VI	VII	VIII	IX	X	XI	XII	XIII	XIV	XV
e	f		g		a		b	c		d		e	f		g
b	c		d		e	f		g		a		b	c		d
g		a		b	c		d			f		g		a	
d		e	f		g		a		b	c		d		e	f
a		b	c		d		e	f		g		a		b	c
e	f		g		a		b	c		d		e	f		g



Penta 1



Penta 2

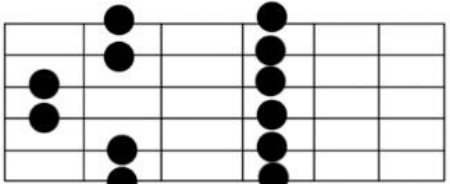
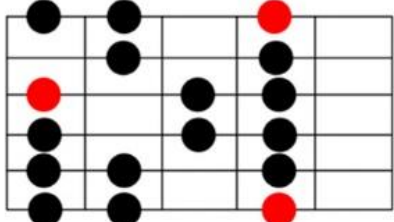


Penta 3

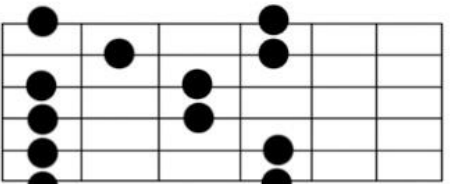
Notenlineaal

d	dis	e	f	fis	g	gis	a	ais	b	c	cis	des
---	-----	---	---	-----	---	-----	---	-----	---	---	-----	-----

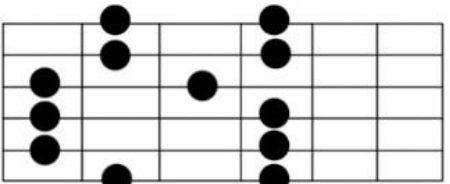
	I	II	III	IV	V	VI	VII	VIII	IX	X	XI	XII	XIII	XIV	XV
e	f		g		a		b	c		d		e	f		g
b	c		d		e	f		g		a		b	c		d
g		a		b	c		d		e	f		g		a	
d		e	f		g		a		b	c		d		e	f
a		b	c		d		e	f		g		a		b	c
e	f		g		a		b	c		d		e	f		g



Penta 1



Penta 2

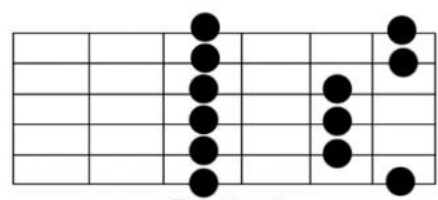
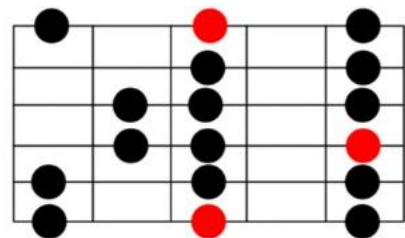


Penta 3

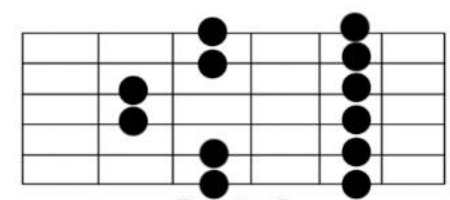
Notenlineaal

d	dis	e	f	fis	g	gis	a	ais	b	c	cis
	es			ges		as		bes			des

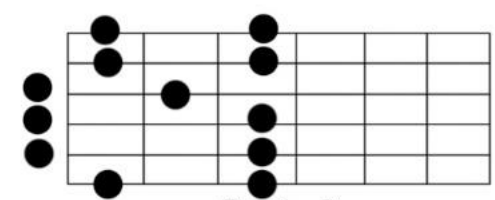
	I	II	III	IV	V	VI	VII	VIII	IX	X	XI	XII	XIII	XIV	XV
e	f		g		a		b	c		d		e	f		g
b	c		d		e	f		g		a		b	c		d
g		a		b	c		d		e	f		g		a	
d		e	f		g		a		b	c		d		e	f
a		b	c		d		e	f		g		a		b	c
e	f		g		a		b	c		d		e	f		g



Penta 1



Penta 2

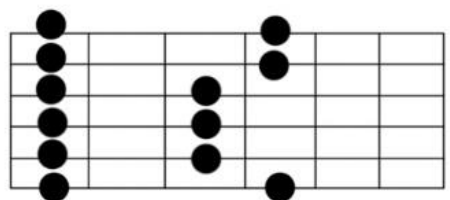
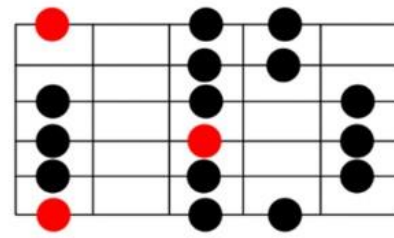


Penta 3

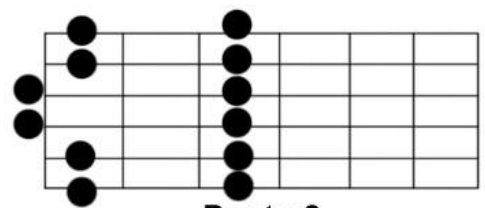
Notenlineaal

d	dis es	e	f	fis ges	g	gis as	a	ais bes	b	c	cis des
---	-----------	---	---	------------	---	-----------	---	------------	---	---	------------

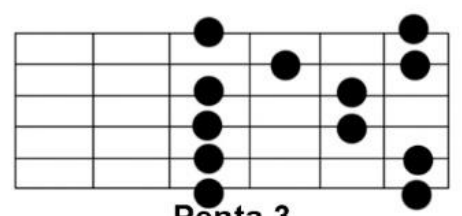
	I	II	III	IV	V	VI	VII	VIII	IX	X	XI	XII	XIII	XIV	XV
e	f		g		a		b	c		d		e	f		g
b	c		d		e	f		g		a		b	c		d
g		a		b	c		d		e	f		g		a	
d		e	f		g		a		b	c		d		e	f
a		b	c		d		e	f		g		a		b	c
e	f		g		a		b	c		d		e	f		g



Penta 1



Penta 2

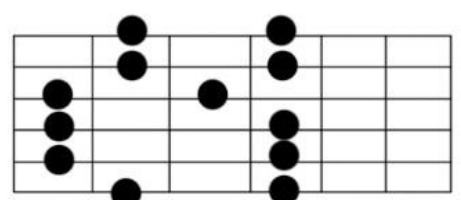
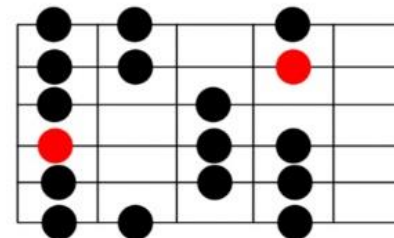


Penta 3

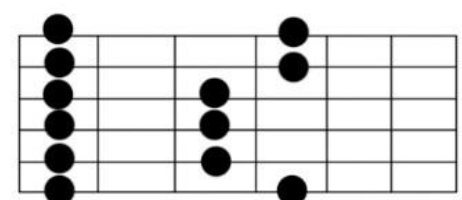
Notenlineaal

d	dis es	e	f	fis ges	g	gis as	a	ais bes	b	c	cis des
---	-----------	---	---	------------	---	-----------	---	------------	---	---	------------

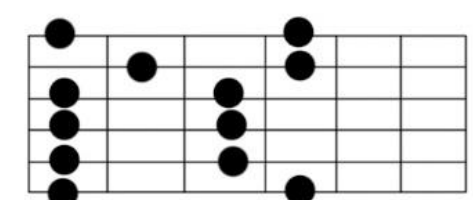
	I	II	III	IV	V	VI	VII	VIII	IX	X	XI	XII	XIII	XIV	XV
e	f		g		a		b	c		d		e	f		g
b	c		d		e	f		g		a		b	c		d
g		a		b	c		d		e	f		g		a	
d		e	f		g		a		b	c		d		e	f
a		b	c		d		e	f		g		a		b	c
e	f		g		a		b	c		d		e	f		g



Penta 1



Penta 2



Penta 3

Notenlineaal

d	dis	e	f	fis	g	gis	a	ais	b	c	cis	des
---	-----	---	---	-----	---	-----	---	-----	---	---	-----	-----

