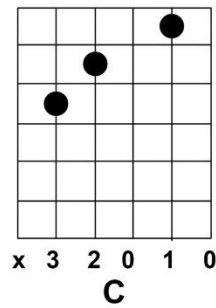
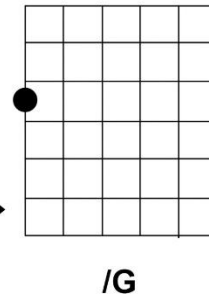


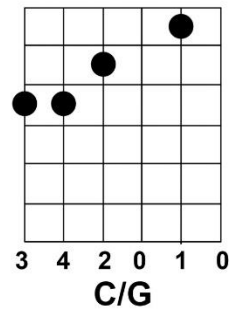
Slash akkoord



Akkoord



Basnoot



**Akkoord en basnoot
samengevoegd**

**Namen:
C/G
C/G bas**

**Je kan slash-akkoorden gebruiken
om wisselingen van akkoorden spannender te maken.**

**Je moet een beetje weten waar je de basnoten op je gitaar kan vinden.
Kijk in de schema's hieronder.**

d	d#	e	f	f#
a	a#	b	c	c
e	f	f#	g	g#

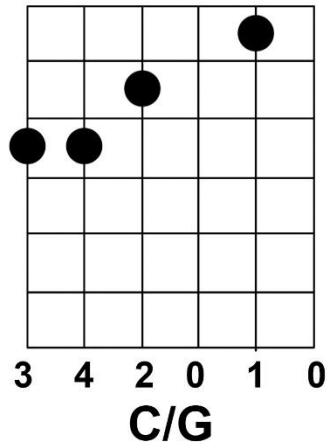
**Basnoten met de kruizen
ertussen**

d	e_b	e	f	g_b
a	b_b	b	c	d_b
e	f	g_b	g	a_b

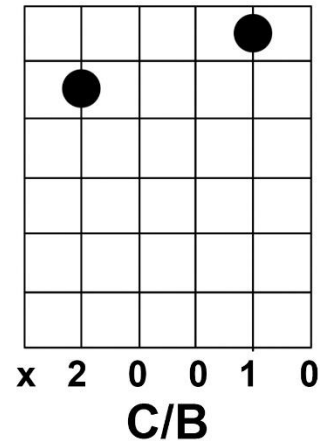
**Basnoten met de mollen
ertussen**

De grondtoon van het C akkoord is de noot c

**De basnoot kan
lager dan de
grondtoon zijn,
bijvoorbeeld bij
C/G**



**De basnoot kan op
dezelfde snaar zijn,
bijvoorbeeld bij C/B,
waardoor de
grondtoon verdwijnt.**



**De basnoot kan
hoger dan de
grondtoon zijn,
bijvoorbeeld bij C/E,
ook daar verdwijnt
de grondtoon**

