

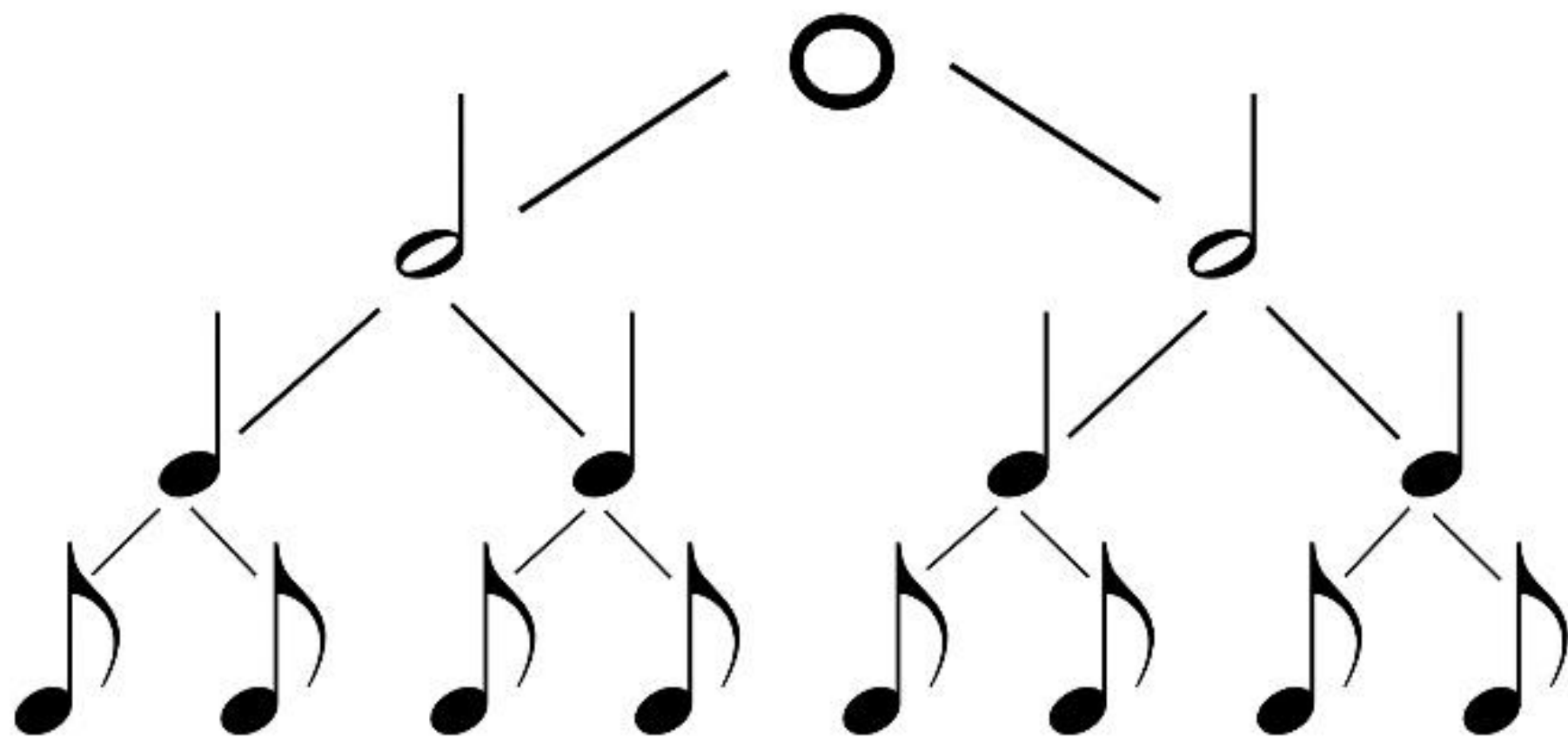
**Wat is het verschil tussen
3/4 maat en 6/8 maat?**

**Om dit te begrijpen moet je
eerst iets over de waarde
van de noten weten.**

Nootwaardes



De hele noot duurt twee keer zo lang als de halve noot en de halve noot duurt twee keer zo lang als de kwartnoot, enzovoort.



Maatsoort

De maatsoort wordt aangeduid met twee cijfers onder elkaar.

De maatsoort staat vooraan in de bovenste notenbalk.



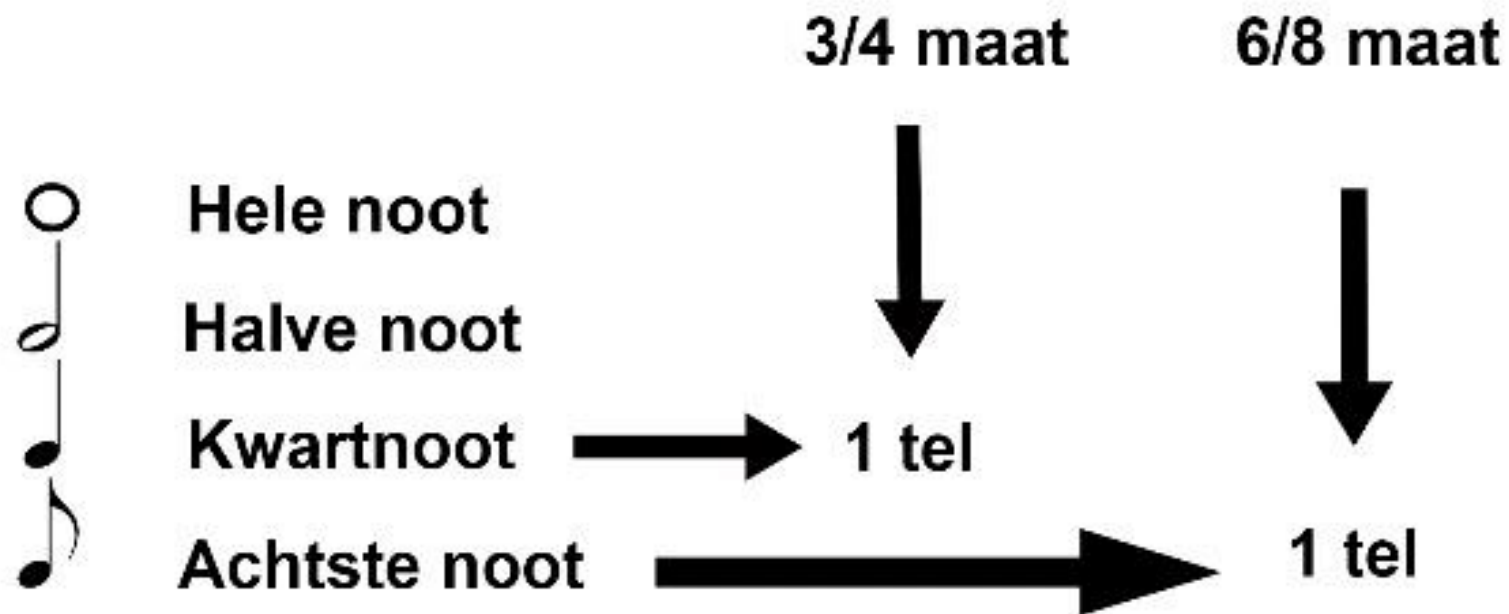
**Het bovenste cijfer
geeft het aantal tellen
aan per maat**

**Het onderste cijfer
geeft de waarde van
de noten aan**



**De waarde van de noten
wordt dus bepaald door
het onderste cijfer**

De waarde zegt iets over de teleenheid,
met andere woorden: welke noot duurt 1 tel?



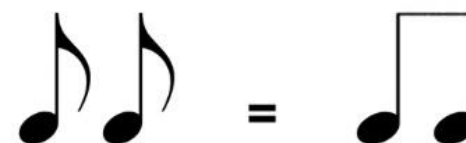
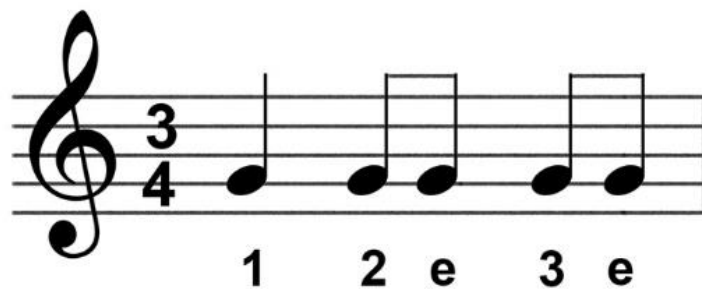
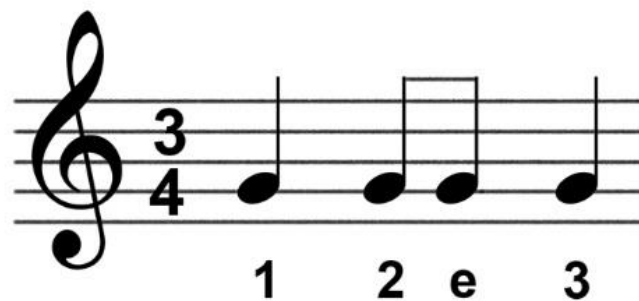
De waarde van de andere noten is afhankelijk van de noot die je gebruikt om te tellen.

		3/4 maat	6/8 maat
	Kwartnoot	1 tel	2 tellen
	Achtste noot	1/2 tel	1 tel

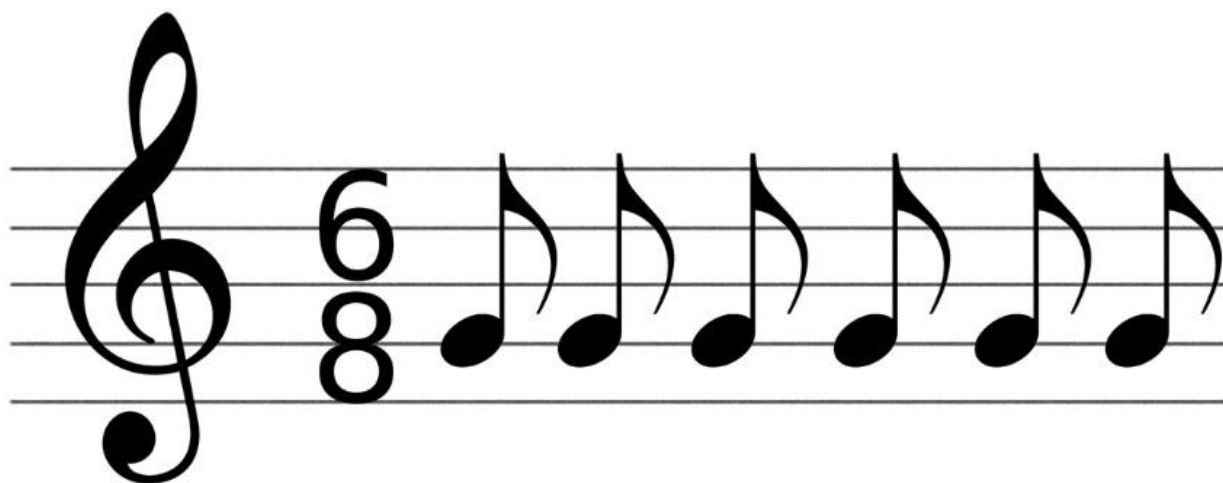
**3/4 maat betekent dat er wordt geteld
in kwartnoten en dat er drie kwartnoten
in een maat passen.**



Voorbeelden van een driekwartsmaat



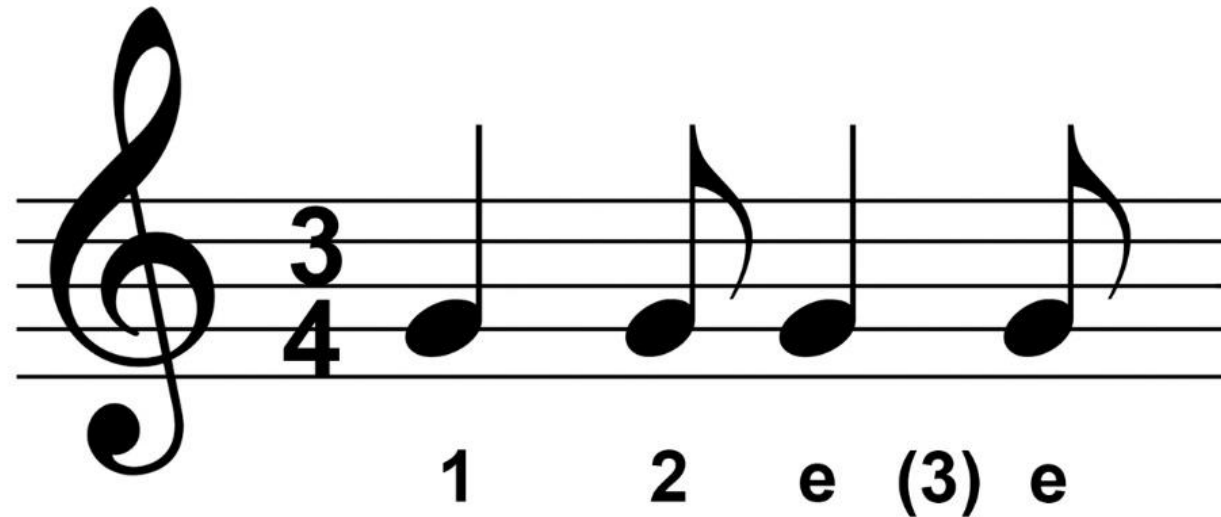
**6/8 maat betekent dat er wordt geteld
in achtste noten en dat er zes achtste noten
in een maat passen.**



Wat is het verschil?



Probeer deze maat maar eens in 3/4 te tellen.

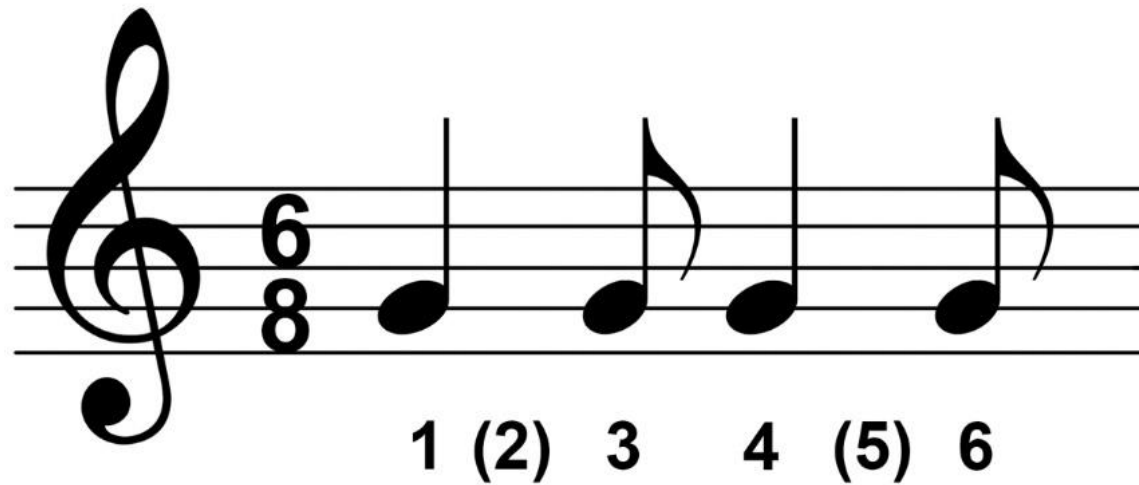


3
4

1 2 e (3) e

Je zult merken dat je continu moet nadenken omdat er geen beat op de 3e tel is.

En probeer het nu eens met een 6/8 maat.



**Doordat je de maat in twee gelijke delen kunt splitsen krijg je weer regelmaat.
Het accent ligt op de eerste en vierde tel.**

The image shows a musical staff with a treble clef and a 6/8 time signature. The staff contains two measures of music, each with two eighth notes. A vertical dashed line separates the two measures. Below the first measure, the first note has a '1' with a horizontal line underneath, and the second note has '(2) 3'. Below the second measure, the first note has a '1' with a horizontal line underneath, and the second note has '(2) 3'. Below the first measure, there is a second line of fingerings: '1' with a horizontal line underneath, '(2) 3'. Below the second measure, there is a second line of fingerings: '4' with a horizontal line underneath, '(5) 6'.